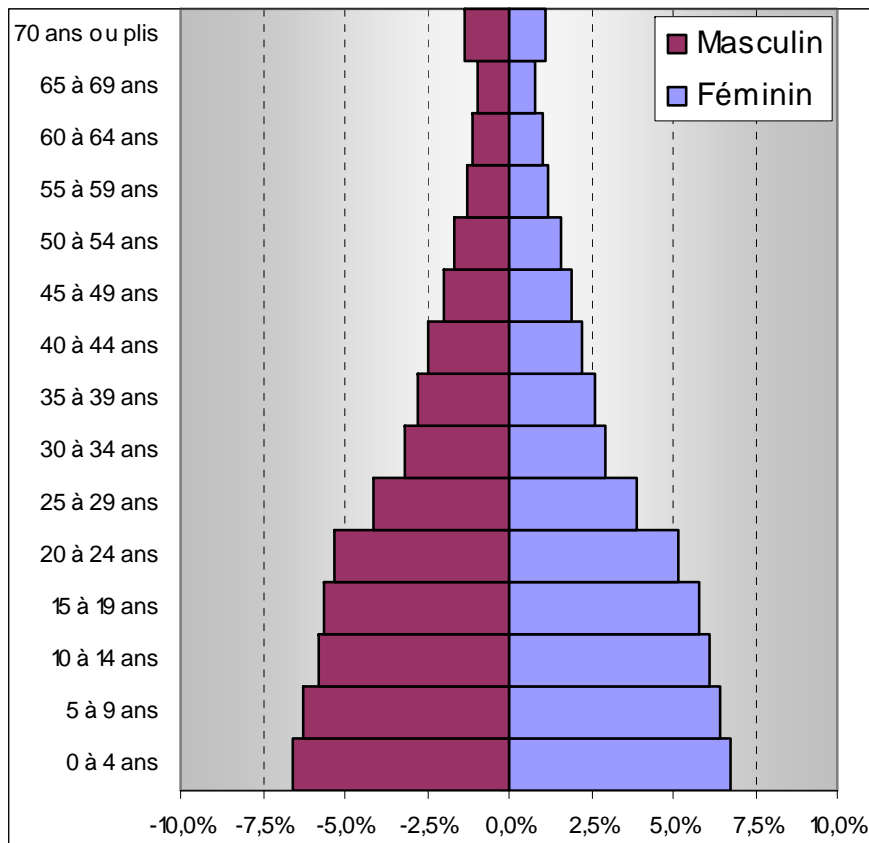


# **DEMOGRAPHIE**

# Population et sa pyramide des âges

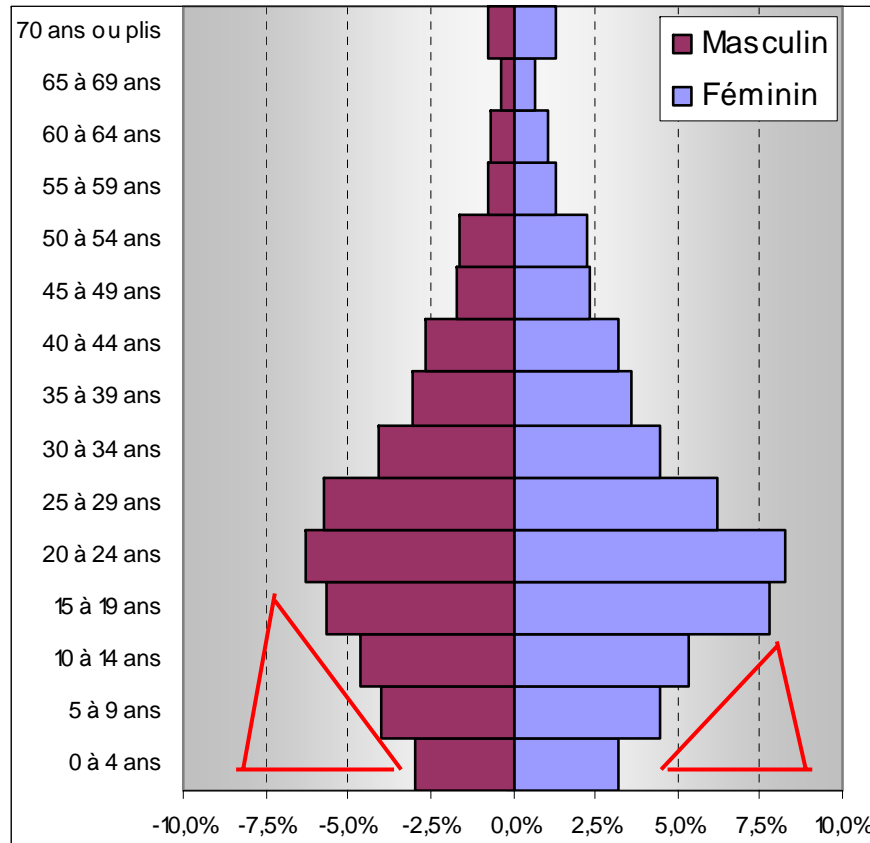
## Haïti - 2005



Source: ONU – Répartition de la Population. Disponible sur le lien <http://www.un.org/esa/population/> .

(se référant à 9,3 millions de personnes)

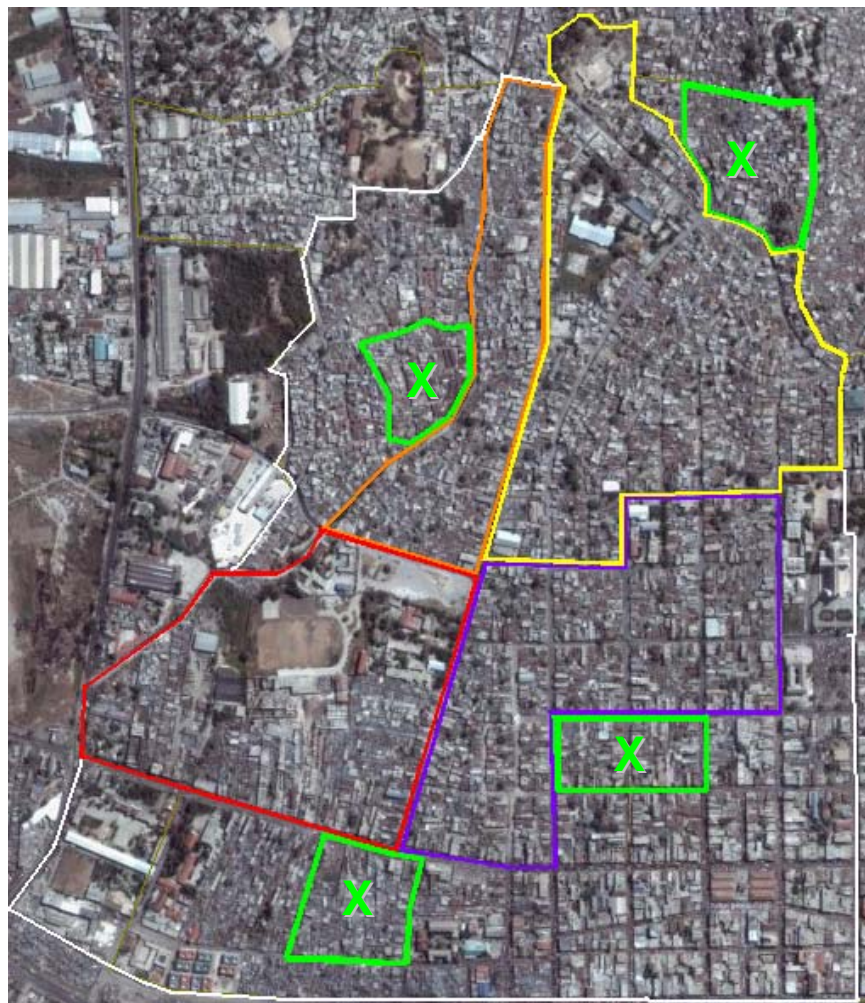
## Recensement Belair 2007



Source: Resultat de la recherche

(se référant à 30,3 mille personnes)

# Nouvelle recherche pour examiner où la population est la plus jeune

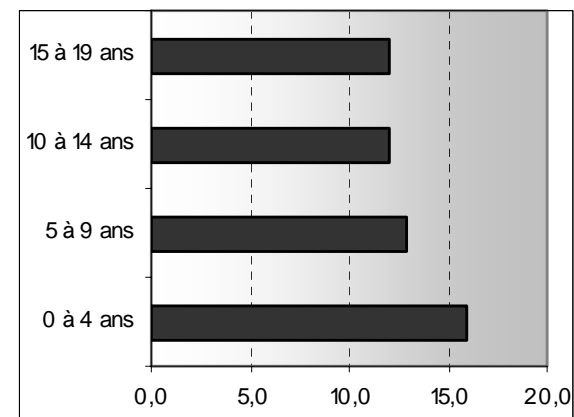
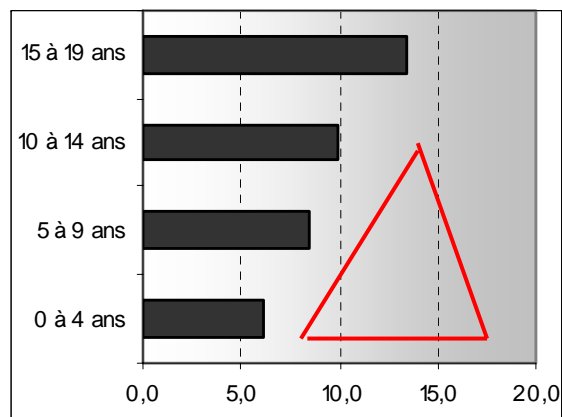
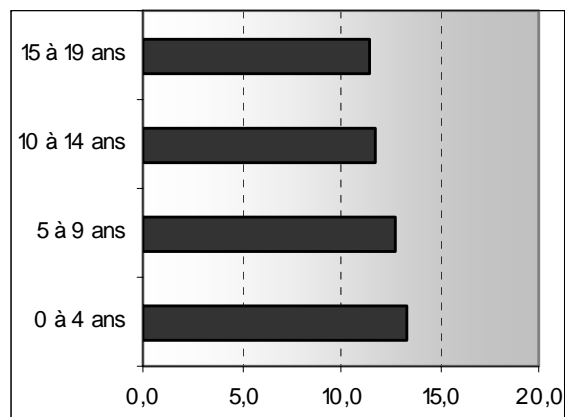


Informations sur 18,2 mille personnes

# Nouveau Comptage

Distribution par âge de la population selon les instruments de la recherche

Tranche d'âge	Haïti		Recensement		Nouveau Comptage	
	N (mille)	%	N	%	N	%
<b>Personnes</b>	<b>9.300</b>	<b>100,0</b>	<b>30.298</b>	<b>100,0</b>	<b>18.228</b>	<b>100,0</b>
0 à 4 ans	1.246	13,4	1.849	6,1	2.914	16,0
5 à 9 ans	1.190	12,8	2.555	8,4	2.346	12,9
10 à 14 ans	1.097	11,8	2.999	9,9	2.192	12,0
15 à 19 ans	1.060	11,4	4.058	13,4	2.201	12,1
20 ans ou plus	4.706	50,6	18.837	62,2	8.576	47,0

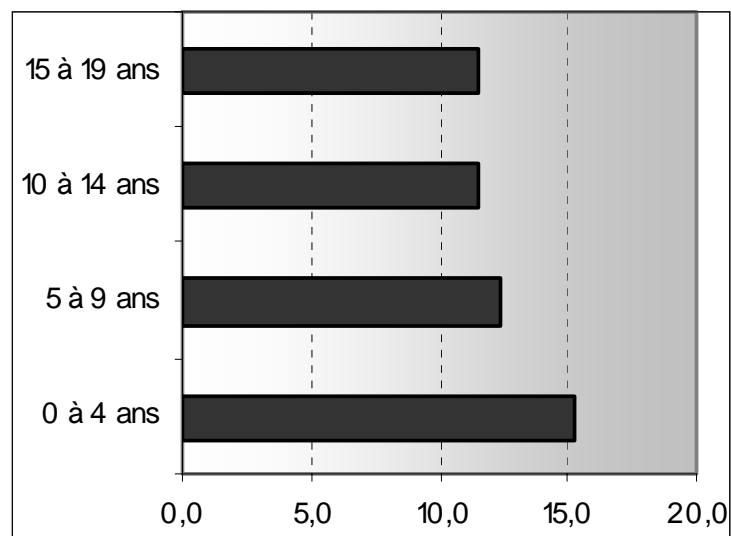


# Recensement Corrigé

Distribution par âge de la population selon les instruments de la recherche

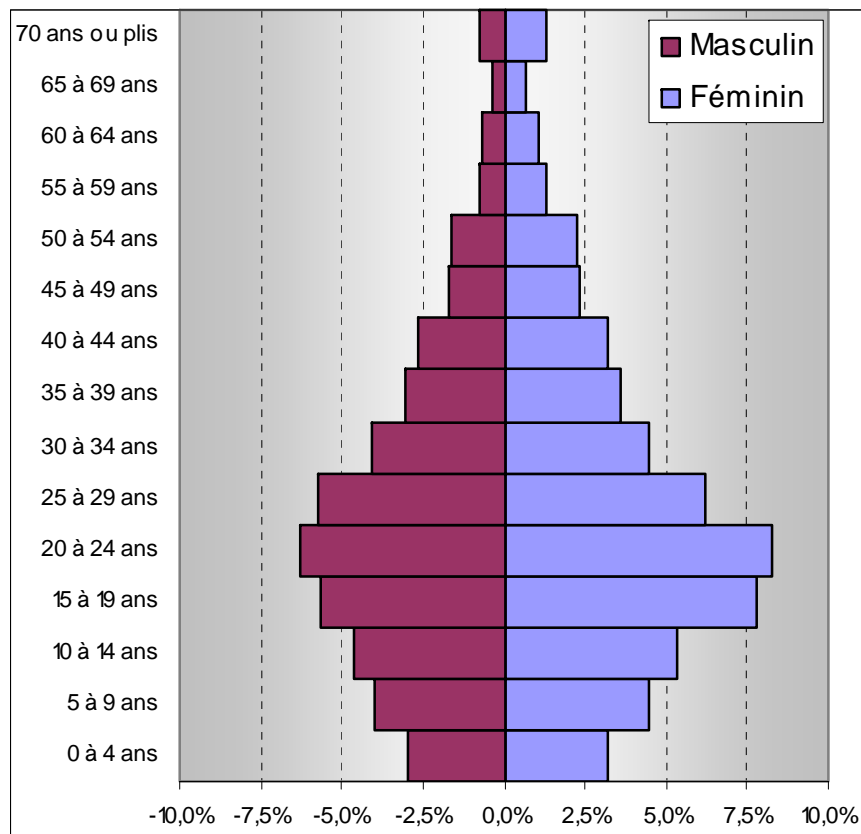
Tranche d'âge	Haïti		Recensement		Nouveau Comptage	
	N (mil)	%	N	%	N	%
<b>Personnes</b>	<b>9.300</b>	<b>100,0</b>	<b>30.298</b>	<b>100,0</b>	<b>18.228</b>	<b>100,0</b>
0 à 4 ans	1.246	13,4	1.849	6,1	2.914	16,0
5 à 9 ans	1.190	12,8	2.555	8,4	2.346	12,9
10 à 14 ans	1.097	11,8	2.999	9,9	2.192	12,0
15 à 19 ans	1.060	11,4	4.058	13,4	2.201	12,1
20 ans ou plus	4.706	50,6	18.837	62,2	8.576	47,0

Tranche d'âge	Recensement Corrigé	
	N	%
<b>Personnes</b>	<b>38.168</b>	<b>100,0</b>
0 à 4 ans	5.836	15,3
5 à 9 ans	4.698	12,3
10 à 14 ans	4.390	11,5
15 à 19 ans	4.407	11,5
20 ans ou plus	18.837	49,4



# Population et sa nouvelle pyramide des âges

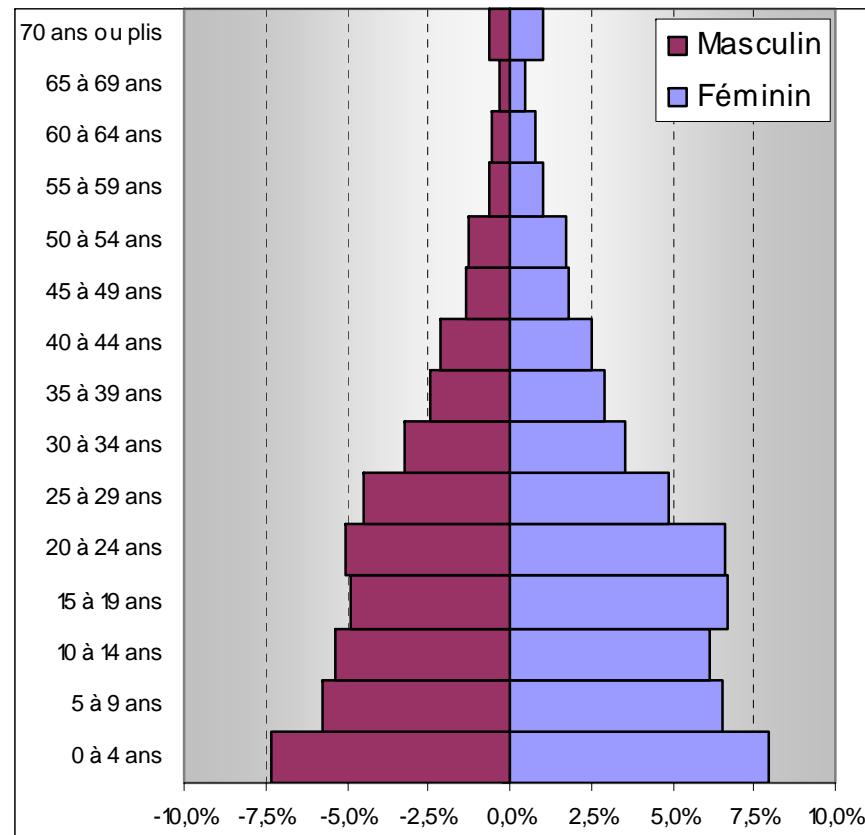
## Recensement Belair - 2007



Source: Resultat de la recherche  
(se référant à 30,3 mil personnes)



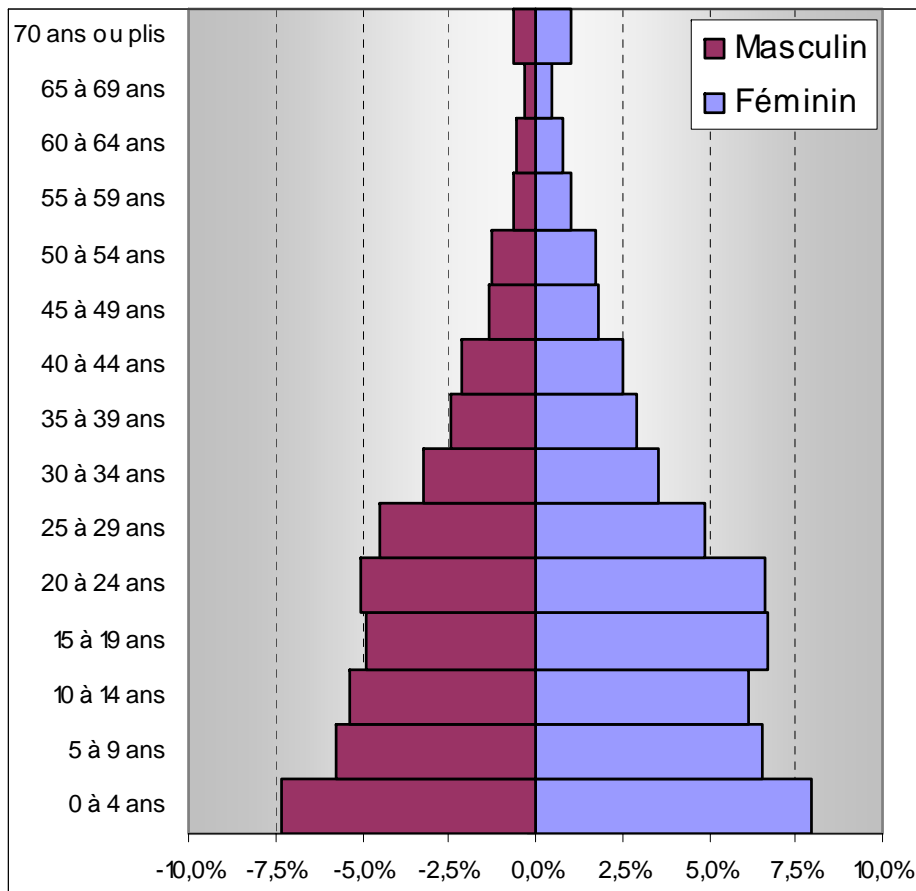
## Belair - 2008



Source: Estimations de la recherche  
(se référant à 38,2 mille personnes)

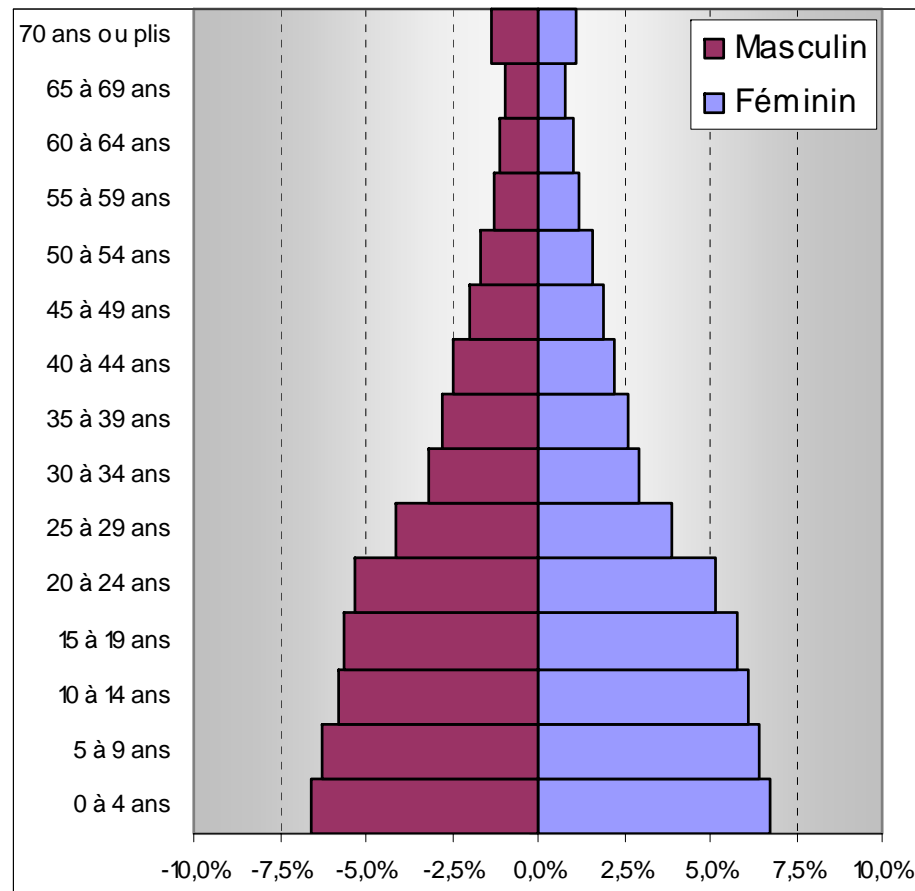
# Population et sa nouvelle pyramide des âges

## Belair - 2008



Source: Estimations de la recherche  
(se référant à 38,2 mille personnes)

## Haïti - 2005



Source: ONU – Répartition de la Population. Disponible sur le lien <http://www.un.org/esa/population/> .  
(se référant à 9,3 millions de personnes)

## Déplacement d' Enfants sous l'effet de la Violence

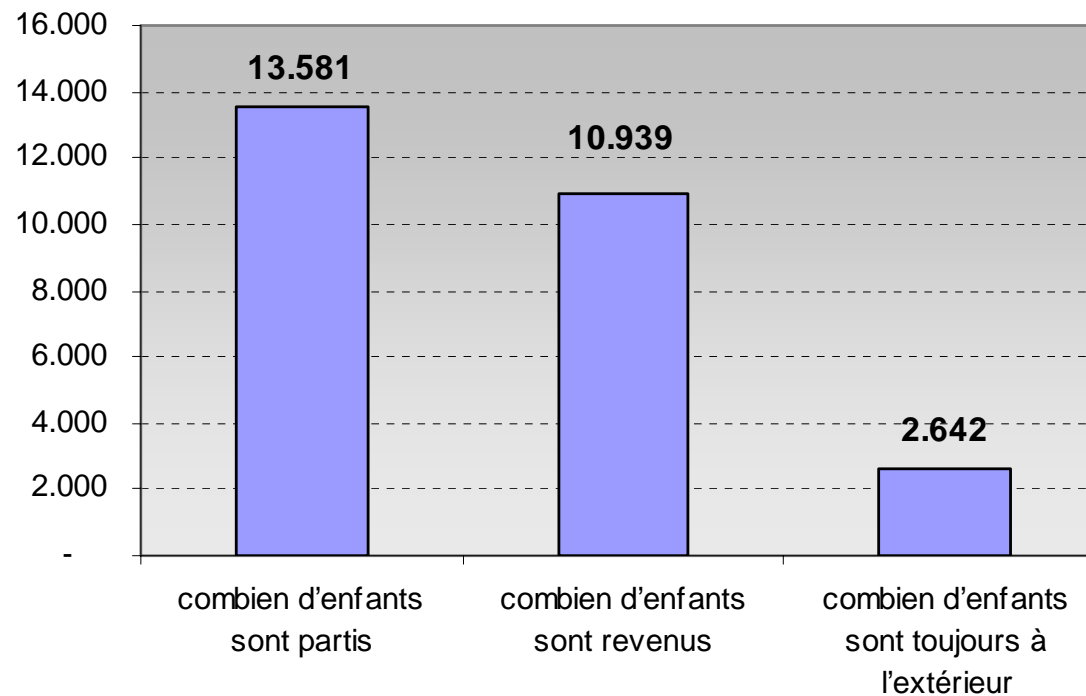
4.807 Familles interrogées

3.074 enfants qui ont quitté la zone à cause de la violence

2.476 enfants qui sont revenus au moment du 2<sup>a</sup> comptage (déc 07)

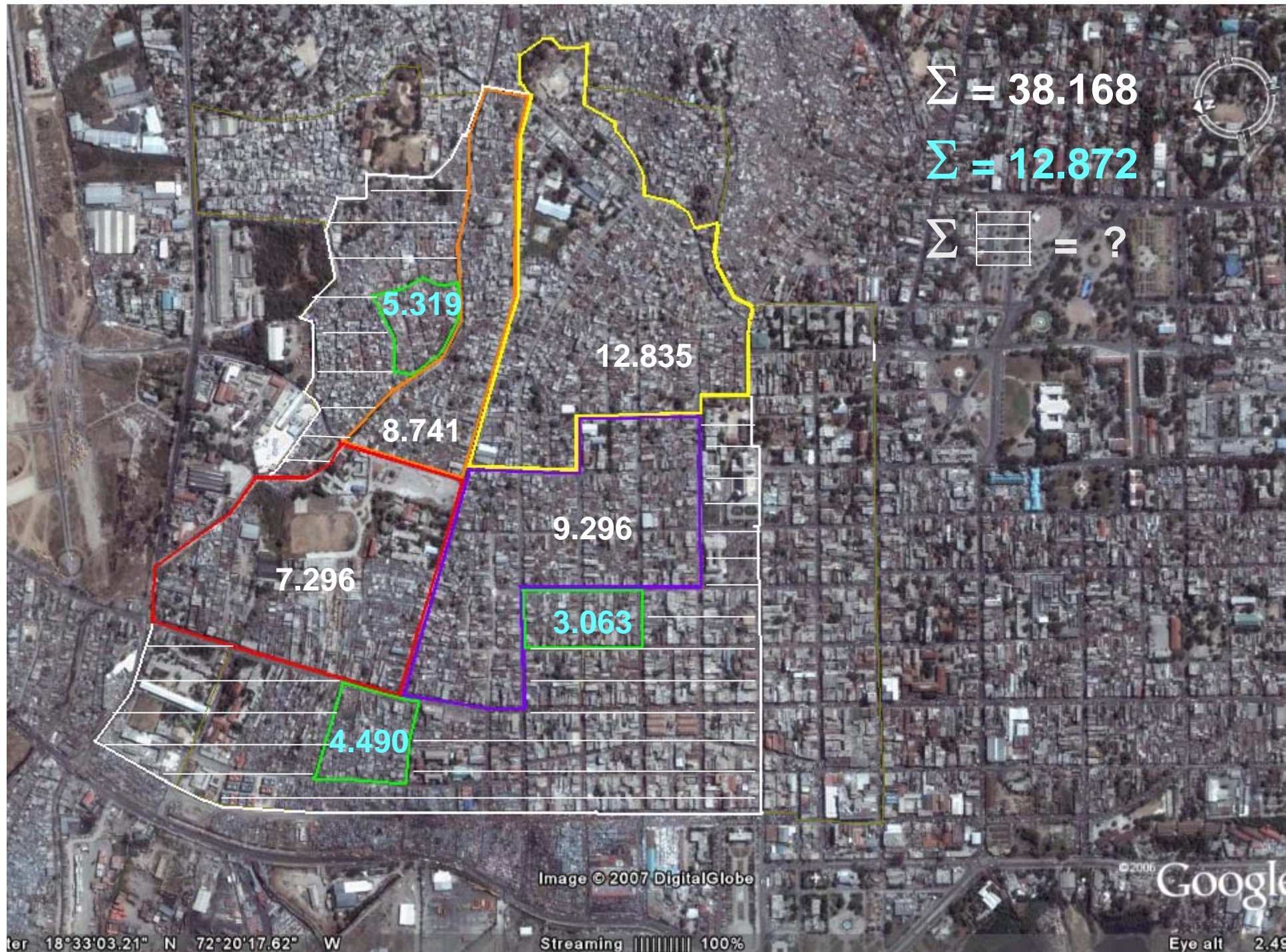
598 enfants qui ne sont pas encore revenus

**En appliquant les causes (enfants/famille) sur la population de la zone d' action, on estime qu' un total de 13.581 enfants ont émigré pendant la période de violence**



**Denominateur = 21.238 familles**

**POPULATION**



$$\Sigma = 38.168$$

$$\Sigma = 12.872$$

$$\Sigma \begin{matrix} \text{---} \\ \text{---} \\ \text{---} \end{matrix} = ?$$

5.319

12.835

8.741

9.296

7.296

3.063

4.490

Image © 2007 DigitalGlobe

© 2006 Google

ter 18°33'03.21" N 72°20'17.62" W

Streaming ||||| 100%

Eye alt 2.49

## Calcul de la population méconnue dans la zone d'action

Secteur	Population de l'aire examinée	Aire examinée (~24,336 m <sup>2</sup> )	Densité* de l'aire examinée
1	7.296	8,0	912
2	8.741	6,5	1.345
3	9.296	13,0	715
4	12.835	10,8	1.187
1b	4.490	2,3	1.952
2b	5.319	2,4	2.216
3b	3.063	2,0	1.531
Total	51.039	45,0	

\* personnes pour chaque 24.336 m<sup>2</sup>

- Population connue depuis le Recensement et le Nouveau Comptage;
- Les zones examinées ont été mesurées par approximation de polygones, sur Google Earth;
- La densité est la Population divisée par Aire.

## Calcul de la population méconnue dans la zone d'action

Secteur de similitude	Aire de population non examinée (~24,336 m <sup>2</sup> )	Densité* De l'aire examinée	Population estimée de l'aire non examinée	Population De l'aire examinée	Population totale estimée
1	2,64	912	2.408	7.296	9.704
2	0,65	1.345	874	8.741	9.615
3	6,00	715	4.290	9.296	13.586
4	1,35	1.187	1.604	12.835	14.439
1b	3,14	1.952	6.136	4.490	10.626
2b	4,80	2.216	10.638	5.319	15.957
3b	2,40	1.531	3.675	3.063	6.738
Total	21,0		29.626	51.039	80.665

\* personnes pour chaque 24.336 m<sup>2</sup>

- Dans l'aire de population non recensée, nous identifions des polygones avec la densité visuelle similaire aux aires où ont été réalisées les recherches
- La densité est connue (diapositive antérieure);
- Nous estimons la population en multipliant l'aire par la densité.

